

# Armenia

Un viaje en el tiempo. La cuna del cristianismo

## Salida de Semana Santa 2026

En este viaje por Armenia, combinaremos historia milenaria, paisajes impresionantes y una cultura vibrante. Conocida como la primera nación en adoptar el cristianismo, Armenia es un verdadero tesoro del Cáucaso, donde cada uno de sus rincones nos contará historias fascinantes. Desde los majestuosos monasterios que salpican sus montañas hasta la calidez de su gente y su deliciosa gastronomía. Este viaje nos llevará a explorar un destino lleno de sorpresas.



### Paso de Selim

Situado a 2.410 m sobre el nivel del mar, ofrece impresionantes vistas panorámicas y es testimonio de la antigua Ruta de la Seda.

### Khor Virap

Fue el lugar de encarcelamiento de Gregorio el Iluminador, quien fundó la iglesia armenia.

### Monasterio de Tatev

Uno de los complejos monásticos más antiguos y conocidos, ubicado en una impresionante meseta al borde de un acantilado.

DIA	ITINERARIO	ALIMENTAICON	ALOJAMIENTOS
1	Vuelo ciudad de origen/Tbilisi	.././..	Hotel
2	Tbilisi (visita)/Sadakhlo (Frontera)/Gyumri	D/A/C	Hotel
3	Gyumri/Echmiadzin/Zvartnots/Ereván	D/A/..	Hotel
4	Ereván (Cañon de Garni y Monasterio de Geghard)	D/A/..	Hotel
5	Ereván/Khor Virap/Noravank/Goris	D/A/C	Hotel Local
6	Goris (Monasterio de Tatev)	D/./C	Hotel Local
7	Goris/Lago Sevan/Dilijan	D/./C	Casa Local
8	Dilijan/Sadakhlo (Frontera)/Tbilisi	D/./..	Hotel
9	Tbilisi. Vuelo de regreso a la ciudad de origen	D/./..	-----
Desayuno <b>D</b> Almuerzo <b>A</b> Cena <b>C</b>			

## ITINERARIO DETALLADO

### DÍA 1.- VUELO CIUDAD DE ORIGEN/TBILISI

Presentación a la hora prevista y embarque en el vuelo con destino Tbilisi (conexiones intermedias). Llegada de madrugada y encuentro con nuestro representante para el traslado al hotel. A la llegada, ya tendremos disponibles las habitaciones para poder descansar.

### DÍA 2.- TBILISI (VISITA)/SADAKHLO (FRONTERA)/GYUMRI

Después del desayuno, comenzaremos nuestra aventura en Tbilisi, la capital georgiana. Iniciaremos el recorrido en el corazón histórico de la ciudad, en la Iglesia de Metekhi, donde podremos disfrutar de unas vistas panorámicas espectaculares del casco antiguo. A continuación, recorreremos a pie las encantadoras callejuelas estrechas y empedradas, admirando las casas tradicionales que caracterizan la arquitectura georgiana. Continuaremos nuestra exploración en la Fortaleza de Narikala, una antigua ciudadela que domina la ciudad y ofrece impresionantes vistas. Después de un delicioso almuerzo, partiremos hacia la frontera con Armenia, donde nos estará esperando un nuevo vehículo y guía. Tras realizar los trámites fronterizos, nos dirigiremos a la localidad de Gyumri, donde disfrutaremos de una cena local y pasaremos la noche.

Distancia Tbilisi - Gyumri: 220 km - 3,30 hrs aprox.

### DÍA 3.- GYUMRI/ECHMIADZIN/ZVARTNOTS/EREVÁN

Después de desayunar en el hotel, comenzaremos nuestro recorrido en Gyumri, la segunda ciudad más grande de Armenia, conocida por su rica historia y cultura. Visitaremos la Plaza de Vardanants, donde se encuentra la Catedral de la Santa Madre de Dios, famosa por su decoración única y su actividad continua incluso en la era soviética. También exploraremos la Fortaleza Negra, una impresionante edificación del siglo XIX utilizada por el ejército ruso. Posteriormente, nos dirigiremos a la región de Armavir, uno de los centros históricos más importantes de Armenia, para visitar Echmiadzin, sede de la Iglesia Apostólica Armenia y hogar de la catedral cristiana más antigua del mundo, donde almorzaremos en su antiguo refectorio. Más tarde, conoceremos el templo de Zvartnots, una maravilla arquitectónica del siglo VII con vistas al monte Ararat, ambos declarados Patrimonio Mundial por la UNESCO. Finalizaremos el día trasladándonos a Ereván, la capital del país.

Distancia Gyurmi - Erevan: 120 km - 2,15 hrs aprox.

La Fortaleza Negra jugó un papel importante en la defensa de Armenia, protegiendo sus fronteras occidentales y disuadiendo a posibles enemigos. Es un testimonio de la rica historia de Gyumri y un ejemplo de la arquitectura militar de la región. Su construcción con toba negra autóctona, una piedra volcánica utilizada comúnmente en la ciudad refleja las técnicas de construcción tradicionales que han permitido a muchas estructuras de Gyumri sobrevivir a grandes terremotos.

### DÍA 4.- EREVÁN (CAÑON DE GARNI Y MONASTERIO DE GEGHARD)

Después del desayuno, visitaremos el museo Matenadaran en Ereván, que alberga una de las mayores colecciones de manuscritos medievales del mundo. Continuaremos con un recorrido por la Cascada, un complejo de escalinatas con jardines y esculturas que ofrece vistas espectaculares de la ciudad. Luego nos dirigiremos a la región de Kotayk para explorar el templo helenístico de Garni (siglo I), declarado Patrimonio Mundial por la UNESCO, y el impresionante fenómeno geológico "Sinfonía de las Piedras" en el cañón del río Azat. Disfrutaremos un almuerzo tradicional al aire libre en Garni, observando la elaboración del lavash, antes de visitar el Monasterio de Geghard, un sitio espiritual y arquitectónico único tallado parcialmente en la roca. Al regresar a Ereván, haremos una última parada en Tsitsernakaberd, el monumento y museo conmemorativo del Genocidio Armenio, para reflexionar sobre este importante capítulo de la historia del país.

El Monasterio de Geghard es un extraordinario complejo monástico medieval ubicado en Armenia, reconocido como Patrimonio de la Humanidad por la UNESCO en el año 2000.

Geghard no solo es un sitio histórico, sino también un importante centro de peregrinación. Sus intrincados interiores, ornamentos, bajo relieves y arquitectura subterránea lo convierten en uno de los monumentos más significativos de Armenia.

#### DÍA 5.- EREVÁN/KHOR VIRAP/NORAVANK/GORIS

Por la mañana, partiremos hacia el sur de Armenia para visitar el Monasterio de Khor Virap, famoso por su historia vinculada a San Gregorio el Iluminador. Luego exploraremos el complejo de cuevas Areni-1, donde se descubrieron el zapato y la bodega de vino más antiguos del mundo, antes de dirigirnos al Monasterio de Noravank, situado en un desfiladero rodeado de acantilados rojos. Tras el almuerzo, continuaremos hacia Goris, deteniéndonos en Zorats Karer (Karahunj), un enigmático sitio arqueológico conocido como el "Stonehenge armenio". Llegaremos a Goris por la tarde, donde disfrutaremos de la cena y pasaremos la noche.

Distancia Ereván - Goris: 230 km - 4 hrs aprox.

Durante los siglos XIII y XIV, Noravank se convirtió en un centro religioso y cultural clave, especialmente bajo el patrocinio de los príncipes Orbelyan. El monasterio estaba vinculado a instituciones educativas como la Universidad de Gladzor, lo que lo convirtió en un importante foco de aprendizaje y cultura armenia.

#### DÍA 6.- GORIS (MONASTERIO DE TATEV)

Después del desayuno, visitaremos el pintoresco poblado de cuevas de Khndzoresk, donde realizaremos una caminata entre colinas y gargantas llenas de antiguas cuevas habitadas en otros tiempos, cruzando un puente colgante con vistas espectaculares. A continuación, nos dirigiremos al Monasterio de Tatev, un importante centro medieval educativo y científico de la Iglesia Armenia Apostólica, famoso por su ubicación estratégica y su impresionante belleza. Para llegar, utilizaremos el teleférico "Las Alas de Tatev", el más largo del mundo (5,7 km). Regresaremos a Goris al final del día para disfrutar de la cena y el alojamiento.

#### DÍA 7.- GORIS/LAGO SEVAN/DILIJAN

Después del desayuno, partiremos hacia el Lago Sevan, haciendo una breve parada en el Paso Selim para visitar el Caravansaray de Selim, construido en el siglo XIV y parte de la Ruta de la Seda. Continuaremos hacia el Lago Sevan, uno de los lagos alpinos más grandes del mundo, situado a 1.900 metros sobre el nivel del mar. Allí visitaremos el monasterio de Sevanavank, fundado en el siglo IX, con vistas panorámicas del lago y una profunda tradición monástica. Finalmente, llegaremos a Dilijan para la cena y alojamiento.

Distancia Goris - Dilijan: 270 km - 4 hrs. aprox.

El Lago Sevan es el lago más grande de Armenia y uno de los lagos de alta montaña más extensos del mundo, situado a una altitud de 1,900 metros sobre el nivel del mar. En tiempos antiguos, formaba parte del Reino Armenio y era conocido como uno de los "mares" del país, junto con los lagos Van y Urmía.

#### DÍA 8.- DILIJAN/SADAKHLO (FRONTERA)/TBILISI

Después del desayuno, daremos un breve paseo por el centro de la ciudad balnearia, conocida como la "Pequeña Suiza" de Armenia por sus paisajes montañosos y verdes bosques. Luego, nos dirigiremos hacia el norte del país, visitando en el camino el Monasterio de Haghpat, declarado Patrimonio de la Humanidad por la UNESCO, un magnífico ejemplo de la arquitectura medieval armenia. Finalmente, llegaremos al punto fronterizo de Sadakhlo, donde realizaremos las formalidades aduaneras antes de continuar, sin cambiar de guía ni vehículo, hacia el hotel en Tbilisi.

Distancia Dilijan - Tbilisi: 190 km - 3 hrs aprox.

#### DÍA 9.- TBILISI. VUELO DE REGRESO A LA CIUDAD DE ORIGEN

Desayuno y a la hora prevista, traslado al aeropuerto y embarque en el vuelo de regreso a la ciudad de origen (conexiones intermedias). Llegada a la ciudad de origen y fin de nuestros servicios.

#### Notas Itinerario

Debido a las condiciones climatológicas, el orden de la ruta y de las excursiones puede ser modificado en las etapas de montaña.

#### FECHAS DE SALIDA

**29 MARZO 2026**

#### GRUPO MÍNIMO 6 Pasajeros

#### PRECIO DEL VIAJE

POR PERSONA	Precio 4 primeras plazas	Precio Base
En base a grupo de 10 a 16 personas	<b>1.570,00 €</b>	<b>1.680,00 €</b>
En base a grupo de 06 a 09 personas	<b>1.730,00 €</b>	<b>1.840,00 €</b>
tasas aéreas (aprox.)	<b>320,00 €</b>	<b>320,00 €</b>
<b>SUPLEMENTOS</b>		
Suplemento Hab. Individual		<b>250,00 €</b>

#### Notas salidas y precios

Salidas desde Barcelona y Madrid. Consultar suplementos de salida desde otros aeropuertos. Los precios están calculados con la compañía aérea Turkish Airlines en clase económica.

Por lo general los vuelos utilizados en nuestros grupos están basados en tarifas de grupo, que ofrecen unas condiciones ventajosas en cuanto a precio y fecha de emisión. Pero estas tarifas tienen también limitaciones, especialmente en lo relativo a la posibilidad de realizar el check-in on line, la reserva previa de asientos, que o bien no están permitidos, o solo son posibles con una antelación de 24 h., los cambios de horario, fecha o destino, y las cancelaciones.

### **SERVICIOS INCLUIDOS**

Vuelos ciudad de origen - Tbilisi y regreso, en clase turista. Tarifa con penalizaciones por cambios y/o cancelaciones.

Todos los traslados a aeropuertos, hoteles y viceversa

Transporte por tierra en furgonetas o minibús (según composición del grupo), con A/C

Alojamientos en hoteles de categoría turista y casas locales en base a habitación doble con baño

Comidas según itinerario

Excursiones y visitas detalladas en el itinerario con entradas incluidas

Guías culturales de habla hispana durante todo el recorrido

Seguro de asistencia en viaje; ver condiciones de la póliza. Opcionalmente pueden ampliarse las coberturas de gastos de anulación; consulta

Impuestos e IVA, en caso de ser aplicables.

### **SERVICIOS NO INCLUIDOS**

Bebidas y comidas no indicadas como incluidas

Propinas y extras personales.

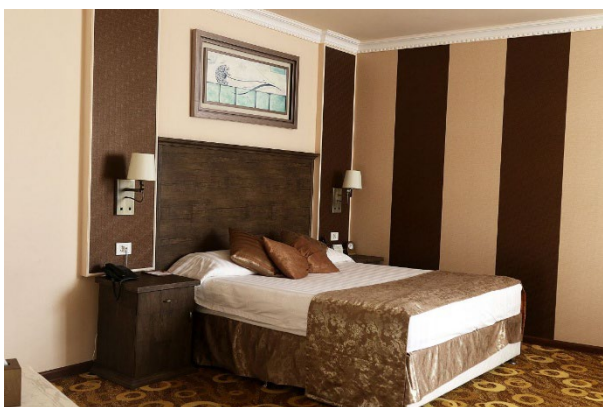
Visitas no especificadas.

Tasas aéreas

Cualquier otro concepto no mencionado en el apartado de servicios incluidos

Ampliación de coberturas del seguro de asistencia y anulación (recomendado)

### **ALOJAMIENTOS**



Georgia y Armenia, son destinos con poca infraestructura turística, por tanto, excepto en la capital Tbilisi y Erevan y en alguna otra ciudad importante, la presencia de buenos hoteles es inexistente.

En este programa en Tbilisi y Erevan, nos alojaremos en hoteles de categoría turista, equivalentes a 3 estrellas.

En las ciudades donde dormimos en casas locales, éstas, están adaptadas para acoger a viajeros. La mayoría de estas casas tienen habitaciones dobles con camas, algunas con baño y otras en el exterior a compartir.

Por otro lado, en estas casas se come lo que cocinan sus propietarios que son a base de productos preparados de forma tradicional. La rica gastronomía georgiana y Armenia, es un aliciente para este viaje

### **Alojamientos previstos o similares**

Tbilisi

Gyumri

Ereván

Goris

Dilijan

[Holiday Inn Express](#)

[Hotel Plaza Viktoria](#)

[Hotel 14 Floor](#)

Red Roof Guesthouse

Armenia Guesthouse

### **Compartir Habitación**

Los precios publicados corresponden al alojamiento en habitaciones dobles. Puede disponerse de una habitación individual mediante el pago de un suplemento. En caso de viajar solo y desear compartir habitación con otra/s persona/s, puede solicitarse la reserva como "habitación a compartir".

### **TRANSPORTE**

Autobús pequeño o Minibús con aire acondicionado (según tamaño grupo) para los recorridos por carretera y los traslados.

## CARAVANSERAY DE SELIM



El Caravasar de Selim, también conocido como Caravasar de Orbelián o Caravasar Sulema, es una estructura histórica ubicada en la provincia de Vayots Dzor y con un propósito tanto práctico como espiritual y erigido durante el reinado del jan Abu Said II, en una época de invasiones mongolas.

Fue construido en 1332 por el príncipe Chesar Orbelián, gobernador de la región en ese momento, para albergar a viajeros y sus animales que cruzaban la región montañosa.

El Caravasar, fue restaurado entre 1956 y 1959, preservando su importancia histórica como parte de la Ruta de la Seda en Armenia. Esta restauración ha permitido que se mantenga como el caravasar mejor conservado de Armenia hasta la actualidad.

### DIFICULTAD / CONDICIONES DE VIAJE

La ruta no reviste ninguna dificultad especial.

Es un viaje cultural activo, con alguna caminata. Las caminatas propuestas son de unas 2 horas de duración la más larga. No son exigentes, pero el terreno es descompuesto y hay que ir con atención.

### DOCUMENTACIÓN

Ciudadanos con pasaporte español: Pasaporte en vigor con una validez mínima de 6 meses posteriores a la fecha de entrada en el país de destino.

Es responsabilidad del viajero confirmar esta información con la facilitada por el [Ministerio de Asuntos Exteriores](#) en su página web.

Ciudadanos con pasaporte de otra nacionalidad (no español): Contactar con los respectivos Consulados y/o Embajadas para conocer las formalidades de entrada que exigen los países visitados en el viaje.

Situación social y política del país de destino: se remite a los avisos y recomendaciones facilitados por el [Ministerio de Asuntos Exteriores](#) en su página web.

### SANIDAD

Vacunas obligatorias y recomendaciones sanitarias

Vacuna obligatoria: Ninguna

Recomendable: Antitetánica

Podemos informar únicamente sobre los requisitos sanitarios obligatorios exigidos por el país de destino, y añadir alguna recomendación en base a experiencias propias. Las recomendaciones sanitarias y profilaxis deben de consultarse con un profesional médico, o dirigirse a los avisos de los organismos sanitarios oficiales.

La información oficial sobre precauciones sanitarias y vacunas puede encontrarse en la web del [Ministerio de Sanidad y Consumo](#)

La Generalitat de Catalunya pone a disposición del viajero el teléfono de Sanitat Respon 112, y la página web [Consells i vacunacions a viatgers internacionals](#) donde encontrar información sobre los centros de vacunación.

### INFORMACIÓN ADICIONAL

Equipo recomendado:

Además de lo que cada uno considere necesario, recomendamos llevar:

- Calzado específico para caminar.
- Zapatillas deportivas o calzado cómodo.
- Pequeña mochila para los efectos personales de 20-25 l. para las caminatas de día.
- Ropa de abrigo (según la época en que se viaje). Sistema de las tres capas: Chaqueta corta vientos, forro polar y térmica interior, para los días en la región de Svaneti.
- Botiquín básico (protección solar y labial, anti-térmico, anti-diarreico, anti-ácido, antibiótico de amplio espectro, anti-histamínico - oral y pomada -, analgésico, anti-inflamatorio, desinfectante y tiritas).



**CLIMA:**

El clima de Armenia es muy diverso. El país está situado en la zona subtropical, entre las crestas de la parte central de las Montañas del Cáucaso Menor. Pero a pesar de ello, el clima subtropical sólo se observa en la parte sur de Armenia (región de Megri). Es una zona de arboledas subtropicales como naranjos, limoneros, olivos y otra vegetación.

El clima de Armenia en otras regiones es marcadamente continental. El verano es seco y soleado, con una duración que va desde junio a mediados de septiembre. El invierno es corto y bastante frío con mucha nieve. En las montañas, la temperatura media en verano oscila entre +10 y +22°C, y en invierno entre +2 y -14 °C. En las llanuras la temperatura media en enero es de -5 °C y la de julio de +25 °C.

[Información sobre el clima](#)

**Corriente eléctrica:**

En Armenia el voltaje común es 230 V. La frecuencia es 50 Hz. Las clavijas y enchufes son del tipo C / F. En las imágenes siguientes pueden ver los tipos de enchufes (clavijas y tomas de corriente).

[Información sobre enchufes y corriente eléctrica](#)

**Moneda y horario:**

[Información sobre moneda y cambio de divisas](#)

[Información sobre zonas horarias](#)

Importante evitar el uso de bolsas de plástico y contenedores de un solo uso. #stopplastic

**RESERVA**

1) La reserva se pueden formalizar por teléfono o por correo electrónico a la siguiente dirección: [info@trekkingyaventura.com](mailto:info@trekkingyaventura.com) telf. 91 522 86 81

Datos para reservar: - nombre y apellidos de la persona que va a viajar (exactos a los del pasaporte) y número DNI. - teléfono de contacto y correo electrónico. - pasaporte escaneado en color (o en su defecto una foto del mismo con imagen nítida y sin brillos)

2) Se abonará un depósito del 40% del importe total del viaje por persona. NO SE CONSIDERA DEFINITIVA LA RESERVA HASTA NO TENER CONSTANCIA DEL CITADO PAGO.

Se admite Transferencia bancaria: Banco Santander ES06 0075 0349 460601118121

Titular: Trekking y Aventura Tarjeta de crédito Visa y/o Master Card y pasarela de pago seguro, consúltanos tus claves de acceso.

Es necesario que SIEMPRE APAREZCA EL NOMBRE Y APELLIDOS DE LA/S PERSONA/S QUE VAN A VIAJAR

En caso de que superen los 5 días laborables sin recibir dicha comunicación, por favor CONTACTA CON NUESTRAS OFICINAS DE TREKKING Y AVENTURA. Siempre estamos a tu disposición de lunes a viernes en calle Rodríguez San Pedro 2 piso 9 oficina 909 28015 Madrid y en el 91-5228681

\*Las informaciones contenidas en este dossier, han de tomarse única y exclusivamente a título informativo, estando sujetas a posibles variaciones.

Viajes Trekking y Aventura declina toda responsabilidad por cualquier circunstancia derivada de una interpretación errónea de la información arriba publicada.

**Sujeto a las condiciones generales que se encuentran en nuestra web.**

[www.trekkingyaventura.com/condiciones.asp](http://www.trekkingyaventura.com/condiciones.asp)